

Blumenliste

Nun habt ihr wirklich schon viele Entscheidungen getroffen. Ein paar wichtige Fragen stehen jetzt noch an. Jetzt geht es darum, die Hochzeitsblumen konkret zu definieren. Selbstverständlich sind wir hier an eurer Seite und helfen euch bei diesem Prozess. Es ist aber so, dass ihr euch super vorbereiten könnt. Wir haben euch eine kleine Blumenliste zusammengestellt, sodass ihr auf den ersten Blick erkennen könnt, welche Blumendeko zu welcher Jahreszeit möglich ist. Da wir euch nicht von jeder Blume ein Bild zeigen können, bitten wir an dieser Stelle um etwas Eigeninitiative und googelt einfach nach.

Ganzjährig

Astern
Bartnelke
Blauweiderich
Calla
Chrysantheme
Edeldistel
Edelnelke
Flamingoblume
Flammenblume
Freesie
Gerbera
Halskraut
Inkallilie
Lilie
Lisianthus
Löwenmaul
Milchstern
Nachtfalterorchidee
Rose
Ruhmeskrone
Schleierkraut

Grün

Asparagus
Aspedistra
Aralienblätter
Beargras
Eukalyptus
Olivenzweige
Ruskus
Farn
Lederfarn
Korallfarn
Galaxblätter
Panicum
Sukkulente
Hypericum
Mohnkapsel
Schleierkraut
Heidelbeere
Viburnum
Efeu
Disteln
Wachsblume

Frühling

Anemone
Buschwindröschen
Flammenblume
Flieder
Ginster
Hortensie
Hyazinthe, Traubenhyaazinthe
Kirschblüten
Lauch
Levkoje
Margerite
Maiglöckchen
Narzisse
Pfingstrose
Ranunkel
Rittersporn
Schafgarbe
Schneeball
Tulpe
Vergissmeinnicht
Wachsblume

Sommer

Dahlie
Englische Freilandrosen
Frauenmantel
Gladiole
Glockenblume
Hortensie
Kaprose
Kornblume
Lavendel
Levkoje
Lilie
Löwenmaul
Pfingstrose
Rittersporn
Rosen (versch. Arten)
Seerose
Skabiose
Vergissmeinnicht
Zierlauch

Herbst

Anemone
Artischocke
Heidekraut
Dahlie
Eisenhut
Gladiole
Hortensie
Kängurublume
Kaprose
Korallenstrauch
Meerlavendel
Rittersporn
Schafgarbe
Schneebeeren
Silberbäume
Skimmie
Sonnenblume
Sonnenbraut
Wachsblume
Zinnie

Winter

Alpenveilchen
Amaryllis
Christrose
Cymbidie
Kugelblume
Lorbeerschneeball
Milchstern
Ranunkel
Schneeglöckchen
Seerose
Skimmie
Sterndolde
Wolfsmilch



Ganzjährig



Anthurien • Rosen • Orchideen • Sukkulente • Eukalyptus • Limonium





Greenery

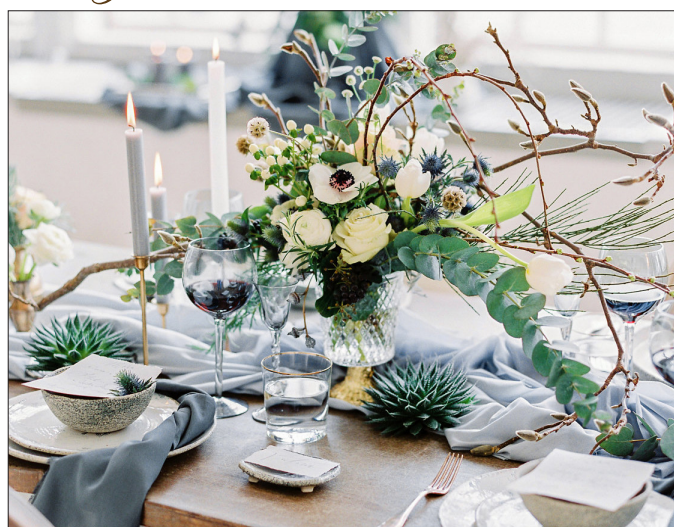


Eukalyptus • Olivenzweige • Ruskus • Farn • Salal • Efeu

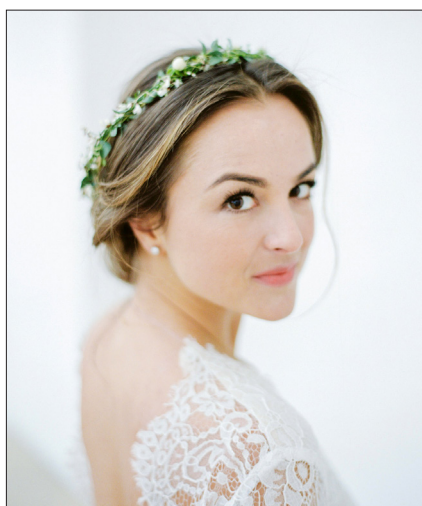




Frühling

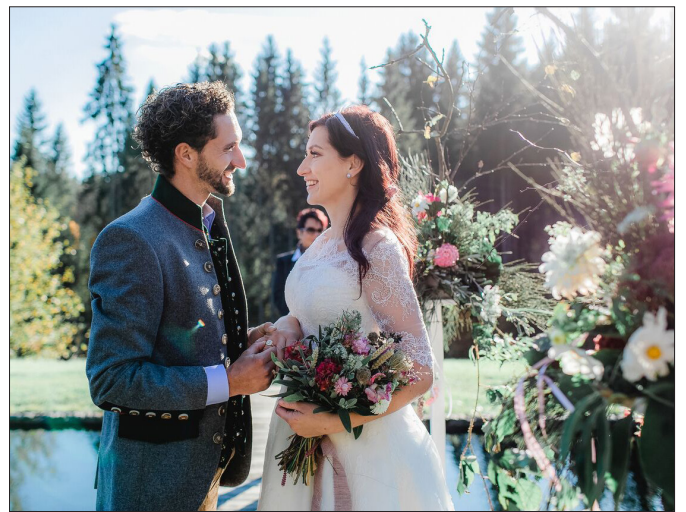


Anemonen • Ranunkel • Tulpen • Efeubeeren • Matricaria • blühende Zweige





Sommer



Dahlie • Strohlblume • Sedum • Phlox • Bartnelke • Crosmeria • Gewürze





Herbst



Dahlien • Astilbe • Hortensie • Olivenzweige • Anstransia • Hauswurz





Winter



Schneerose • Traubenhyazinthen • Ranunkel • Eukalyptus • Zweige

